

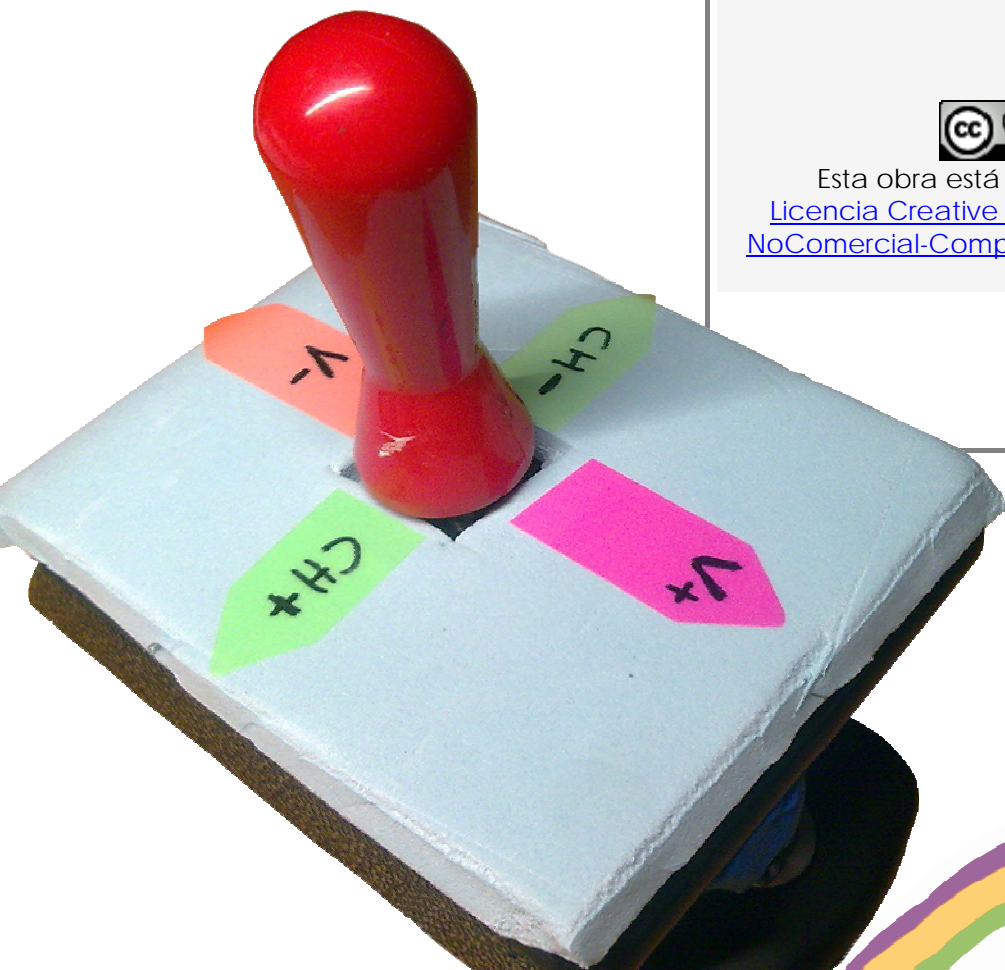
## JoyTV.

Puede encontrar un vídeo ilustrativo en

<http://youtu.be/BjKE4Ue6p7E>



Esta obra está se publica como  
[Licencia Creative Commons Atribución-  
NoComercial-CompartirIgual 3.0 Unported.](https://creativecommons.org/licenses/by-nc-sa/3.0/)





## JoyTV.

### Breve descripción

Mando a distancia para televisor accionado mediante un joystick.

### Para quién se hizo y con qué objeto

Fue realizado para una persona adulta con parálisis cerebral con el fin de poder usar de manera autónoma la televisión (cambio de canal y regulación del volumen).

### Materiales y herramientas utilizadas

- Mando a distancia universal para TV
- Joystick de juegos reciclado
- Soldador y estaño
- Cablecitos finos
- Funda termorretráctil
- Sugru
- 2 microinterruptores

## Proceso de elaboración paso a paso

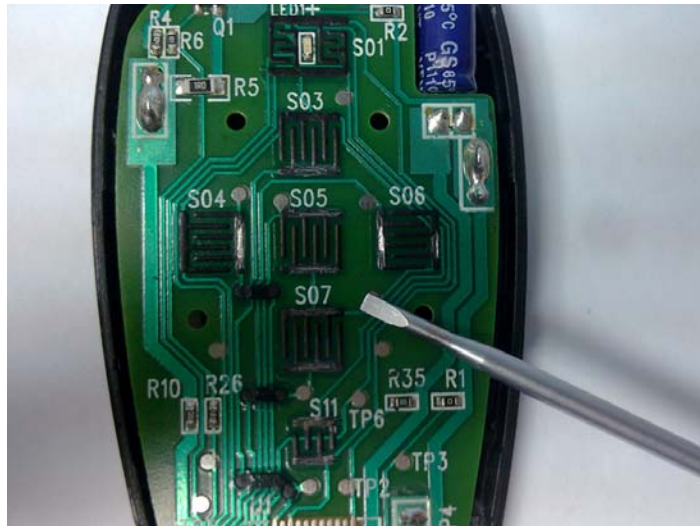
1

Se desmonta con cuidado el mando para no romper el plástico. (fotos 1 a 3).



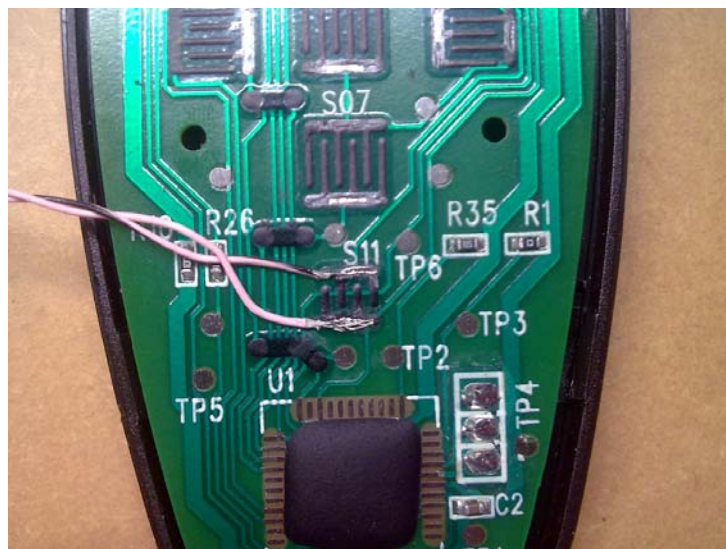
## 2

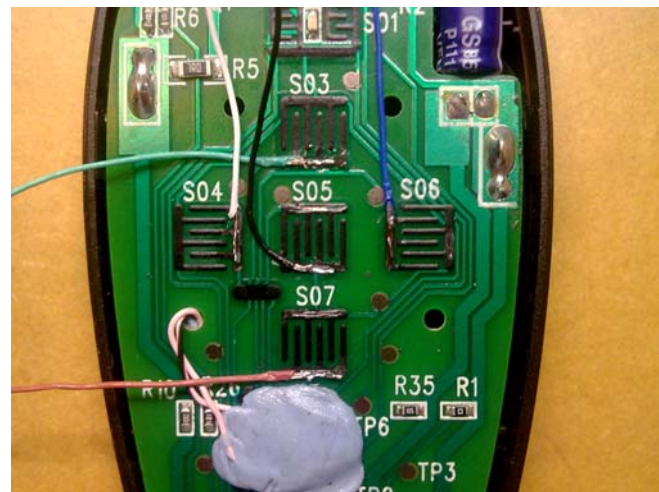
Se raspan ligeramente las pistas del circuito del mando (foto 4).



## 3

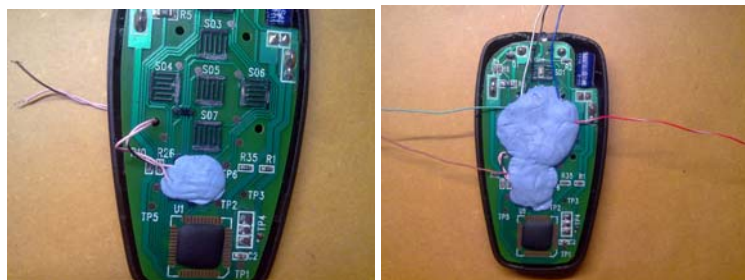
Se puentean los botones originales del mando a distancia soldando cables muy finos en las pistas del circuito. (fotos 5,8,9).





4

Se protegen las soldaduras con masa adhesiva (fotos 6, 10).



5

Se suelda el botón de programación del mando (foto 7).



6

Desmontar el joystick (foto 12)



7

Se corta el mango del joystick (foto 13)



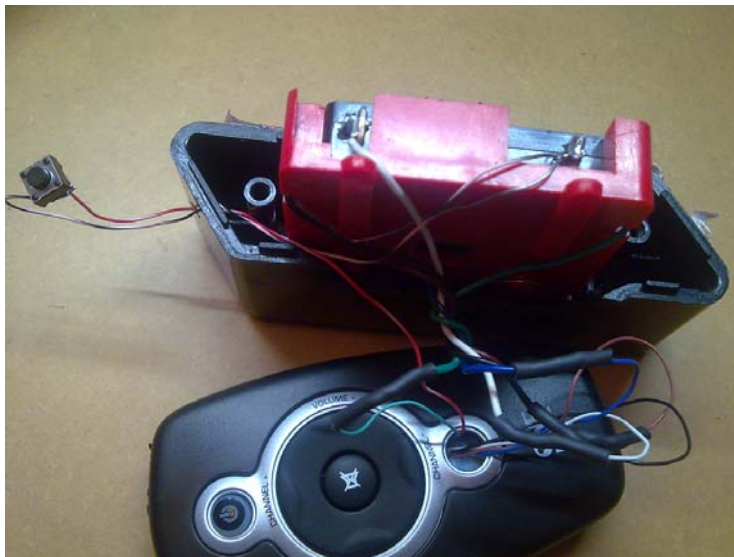
8

Practicar agujero para el botón de silencio (foto 14)



## 9

Soldar los cablecitos del mando con los del joystick, se protegen las soldaduras con funda termorretráctil (foto 15).



## 10

Pegar el mando a la base del joystick (fotos 16 a 19). Se ha usado sugru (<http://sugru.com/>) pero puede usarse pegamento para plásticos.

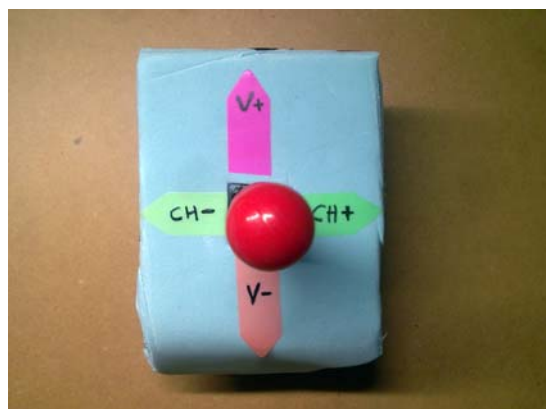
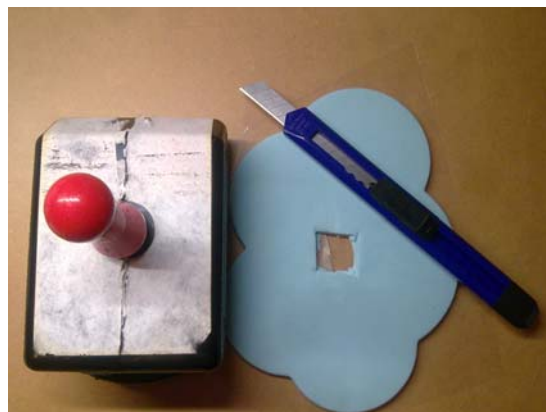






## 11

Adornar y etiquetar el mando resultante (fotos 20 a 22). En el vídeo se puede ver el proceso detallado de construcción.



## Precauciones

El mando a distancia elegido es pequeño para que el mando resultante no fuera muy aparatoso. Por ello, la soldadura de las pistas del circuito requiere de un soldador de punta fina.

## Autores y datos de contacto

**Apellidos:** García Cabrera

**Nombre:** Rafael

**Dirección:** C/Dr. Federico Castillo \*\*\*

**Código Postal:** 23005

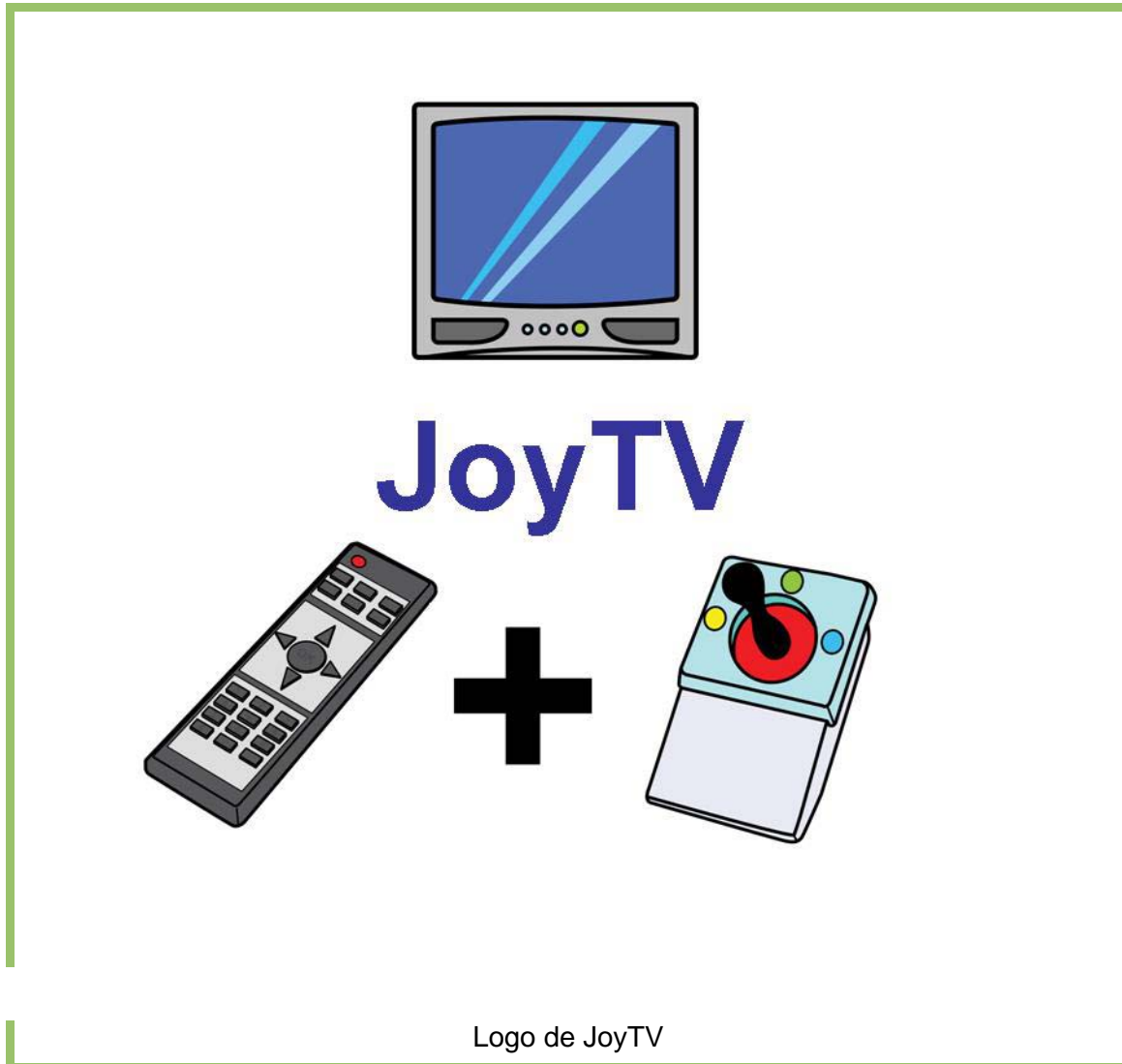
**Ciudad:** Jaén

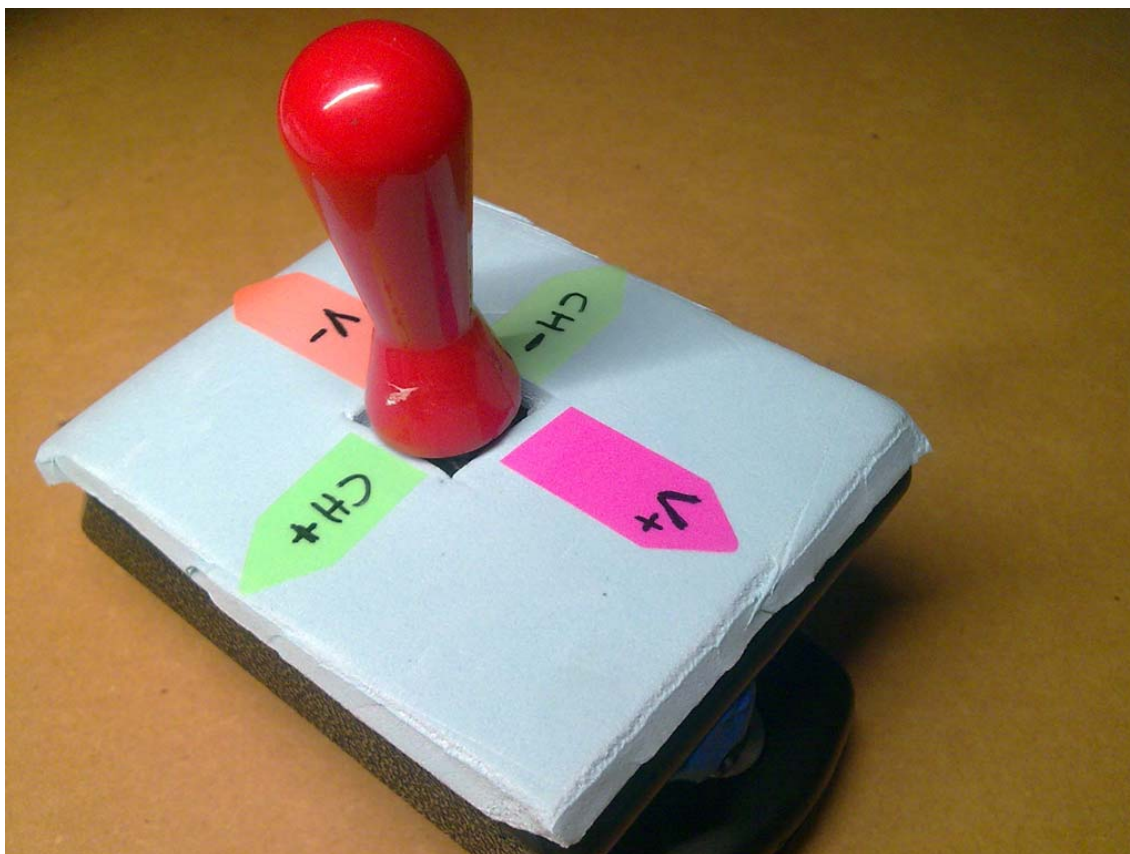
**País:** España

**Teléfono:** 654899\*\*\*

**Correo electrónico :**  
rafagc.averroes@juntadeandalucia.es

## Galería de imágenes





JoyTV totalmente acabado.